

Norme de référence NF EN 206.1

Bétons pour fondations :

Classe d'exposition : **XC2..**

Bétons pour ouvrages enterrés et ouvrages extérieurs protégés des intempéries :

Classe d'exposition : **XC4..**

Bétons pour ouvrages extérieurs verticaux non protégés des intempéries :

Classe d'exposition : **XF1...**

Bétons pour ouvrages extérieurs horizontaux non protégés des intempéries :

Classe d'exposition : **XF3..**

Bétons pour dallages extérieurs :

Classe d'exposition : **XF4..**

Bétons pour ouvrages intérieurs courants :

Classe d'exposition : **XC1..**

Bétons pour ouvrages intérieurs locaux humides :

Classe d'exposition : **XC3..**

-CARACTERISTIQUES MECANQUES DES MATERIAUX-

BETON C25/30 fck : **25** MPa

ACIERS

Barres H.A. : Classe B S500 : f_{yk} = 500 MPa

Treillis soudés : T.S.L. } f_{yk} = 500 MPa
T.S.H.A. }

ENROBAGE DES ACIERS C_{nom} : 3.5 cm
COUPE FEU : 1H

MAITRE D'OUVRAGE

CROUS LORRAINE

Commune de Vandoeuvre-lès-Nancy
Propriété sise 9, avenue de la Forêt de Haye
"Restaurant universitaire de Brabois"
Section BK N° 66,69 et 71 de 1ha06a76

DESIGNATION DU PROJET

**TRAVAUX D'AMENAGEMENT
D'UNE ZONE DE
PRODUCTION DANS LE
RESTAURANT UNIVERSITAIRE
DE BRABOIS A
VANDOEUVRE-LES-NANCY**

DOCUMENTS - *Lot Gros-Oeuvre*

N° PLAN

PLANS DE STRUCTURE

GO-01

A

APS	APD	PC	DCE	PEO	DOE	Echelle
						1/100
E						
D						
C						
B						
A	19.12.2025	L.J.	Modification épaisseur du muret zone cuisine			
O	10.12.2025	L.J.	1ère diffusion			

INTERVENANTS

Affaire: 25 078

Architecte :

Atelier d'Architecture du Parc - AAPA
11, rue de Graffigny
54000 NANCY
T.: 03.83.40.69.34.
aapa.secretariat@wanadoo.fr

BET Structures :

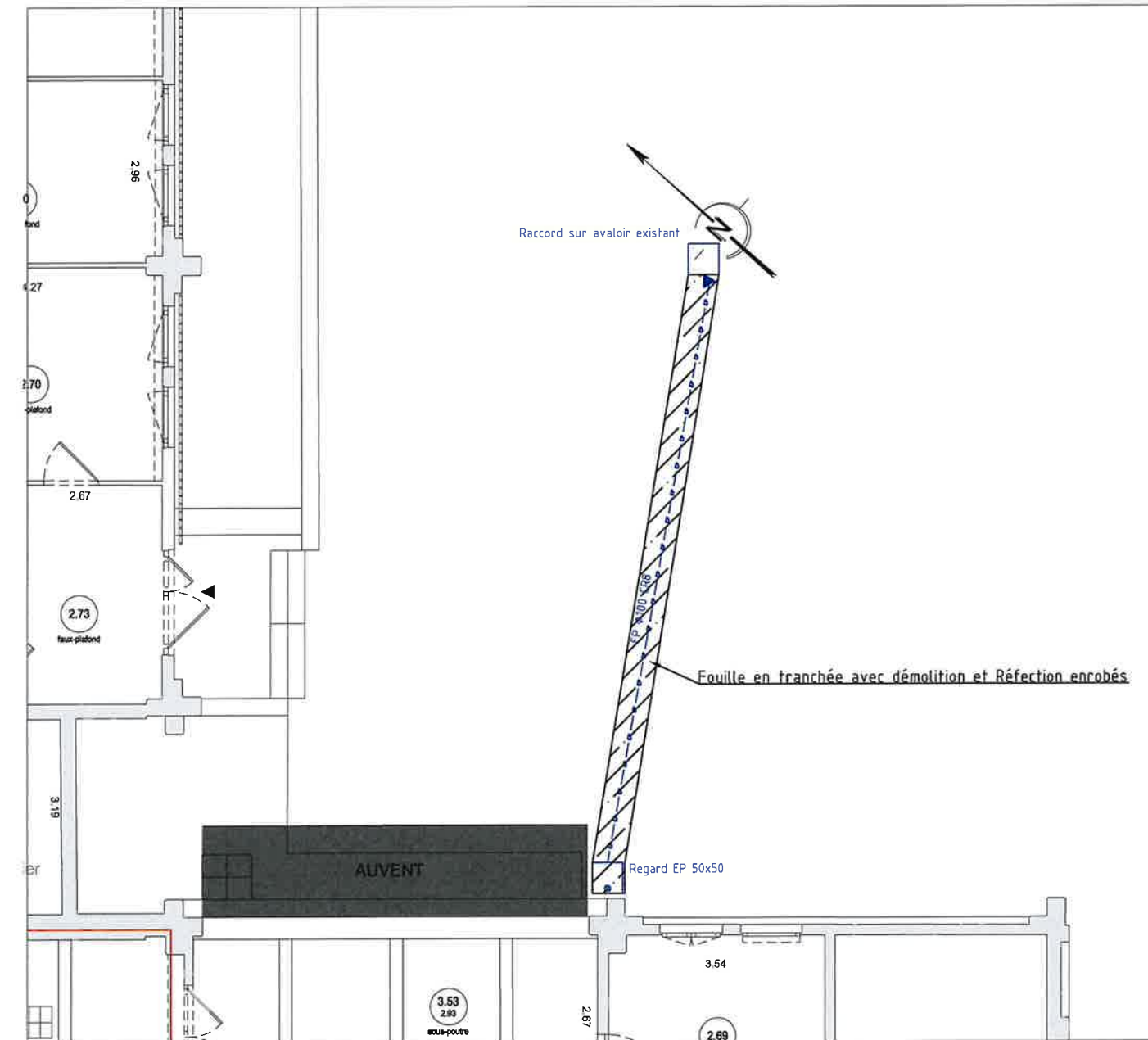
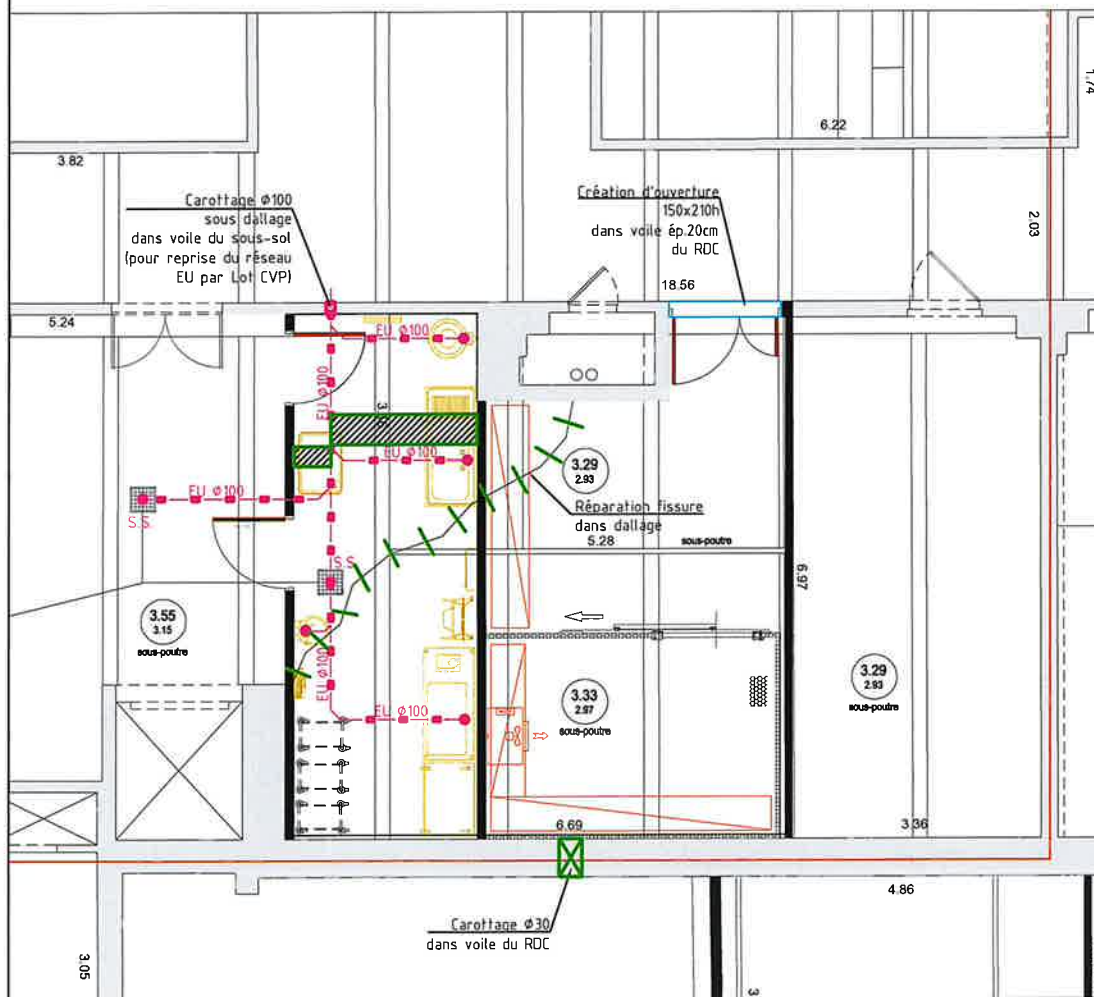


B.E.T. ADAM STRUCTURES
13/15, Avenue de la Garenne
BP 10694 - 54063 NANCY CEDEX
Tél: 03.83.27.33.22 Fax: 03.83.27.46.90
Mail: structures@bet-adam.fr

Travaux d'aménagement extérieur

Réseaux sous dallage

Ouverture dans la hauteur du RDC



- Réserve EU Ø100mm
- SS Réserve EU Ø100mm pour siphon de sol (siphon hors lot)
- Réseau sous dallage EU Ø100mm
- Réseau EP Ø100mm
- Complément de tranchées sous dallage pour EF et ECS du lot CVP

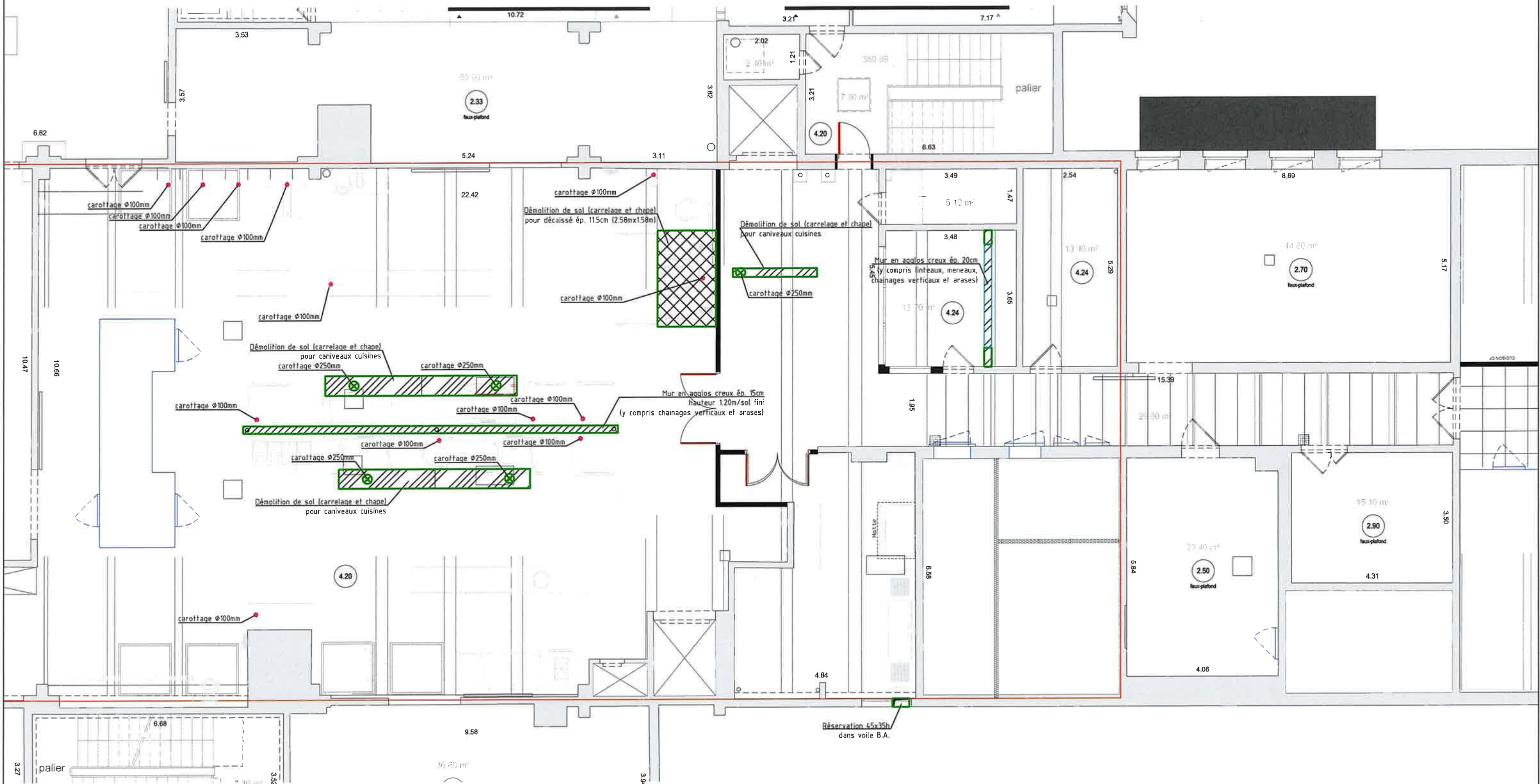
Plancher bas R+1

Bureau d'Etudes ADAM Structures

Affaire N° 25 078

Plan N° GO-1

Feuille N° 3



- carottage Ø100mm implantation suivant plan CVP
- ⊗ carottage Ø250mm pour évacuation caniveaux cuisine
- ▨ mur en blocs d'agglos creux ép. 15cm y compris chaînages et arases (hauteur=1.20m/sol fini)
- ▩ démolition de sol (carrelage et chape) sur emprise des caniveaux
- ▩ démolition de sol (carrelage et chape) pour décaissé ép.11.5cm (2.58mx1.58m)
- ▭ réservation (45x35h) dans voile B.A.
- ▨ cloison CF 1h en blocs d'agglos creux ép. 20cm y compris chaînages, arases, meneaux et linteau pour armoire ELEC

NOTA:

il conviendra de:

- * déposer tous les siphons et les caniveaux existants (y compris rebouchage)
- * démolir tous les socles et les dés techniques de protection des réseaux existants (y compris rebouchage)

